



FİLM ÖNERİLERİ

Genç psikolojik danışman adaylarının film önerileri

Psikolojik
Danışma
ve
Rehberlik
Uygulama
ve
Araştırma
Merkezi

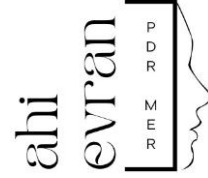
06.03.2024

TERS YÜZ

Zahide Nur BAYRAKTAR

Kırşehir Ahi Evran Üniversitesi

Rehberlik ve Psikolojik Danışma Lisans Öğrencisi



EDİTÖR ÖNERİSİ

YAPIM YILI : 2015

ÜLKESİ : ABD

SÜRESİ : 125 dakika

YÖNETMENİ : Pete Docter

IMDB PUANI : 7.8

ÖDÜLLER :

88. Akademi

69. Britanya Akademisi Sinema

Altın Küre

Amerikan Film Enstitüsü

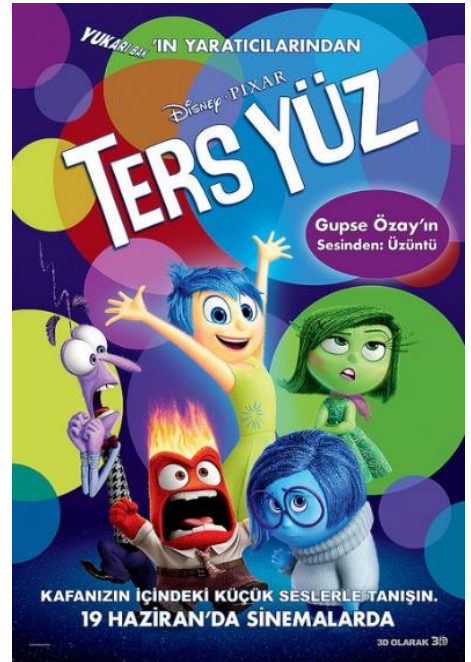
Annie

İngiliz Akademisi Çocuk

Hollywood Film

New York Film Eleştirmenleri Birliği

Çevrimiçi Sinema Eleştirmenleri Topluluğu



KİMLER İZLEMELİ?

Her çocuğun gelişimi değişiklik göstermekle birlikte 6 yaş ve üzeri çocuklar için, izlemesi eğlenceli, öğretici, eğlendirirken öğreten zevkli bir film. Her eğitimcinin öğrencelerine örnek olarak önerdiği ve izlettiği farklı bakış açıları kazandıran ve geliştiren bir bu filmi hepimize öneriyorum.

FİLMİN ÖZETİ

Minnesota'da kırsal kesimde ailesiyle beraber yaşayan Riley hayatından çok mutludur. Riley'in zihninde Neşe, Üzüntü, Korku, Öfke ve Tiksinti olmak üzere beş temel duygu yaşamaktadır. Riley'in zihnindeki bu duyguların yaptıkları yönlendirmeler onun hayatını oldukça etkilemektedir. Ayrıca Riley'in zihninde hayatındaki önemli zamanları temsil eden küçük yuvarlak şekilde olan ve sadece sarı renkte neşeli hatıraların geldiği "çekirdek hatıralar" vardır. Her çekirdek hatıra Riley'in zihninde "Hokey Adası", "Şaklabanlık Adası", "Arkadaşlık Adası", "Dürüstlük Adası", "Aile Adası" gibi kişilik adalarına gitmekte ve Riley'in kişiliğini güçlendirmektedir.

FİLMİN VERDİĞİ MESAJ

Filmde Neşe, sadece mutlu anlar yaşanması gerektiğini düşünerek diğer duyguların yaşanmasına engel olmaya çalışır ve onları bastırır. Bastırarak her şeyin yoluna gireceğini düşünür. Fakat istese de buna engel olamaz. Bu aslında bizim farkında olmadan kullandığımız bir savunma mekanizmasıdır. Bastırarak asıl hissettiğimiz duyguları gölgeleriz. Genelde olumsuz duygularımızı bastırır ve sadece olumlu duygular yaşamamız gerekiyor gibi bir düşünceye kapılırız.

İnsanın temel iki duygusu sayılabilecek olan neşe ve üzüntü filmde uzun süreli bellek olarak gösterilen yere yanlışlıkla gider. Neşe buradan tekrar duyguların yönetildiği merkeze gitmeye çalışırken yine bencilce davranır. Riley'in hayatına mutlu devam edebilmesi için sadece kendisinin olması gerektiğini vurgular. Sonrasında Riley'in küçük yaşlardaki hayali arkadaşı Bing Bong ile karşılaşır. Bing Bong duyguların yönetim merkezine gitmek için 'düşünceler treni'ni kullanabileceklerini söyler.

OYUNCULAR

Orijinal Dil Seslendirmeni	Türkçe Seslendirmeni	Seslendirdiği Karakter
Amy Poehler	Aysun Topar	Neşe
Phyllis Smith	Gupse Özay	Üzüntü
Richard Kind	Engin Alkan	Bing Bong
Bill Hader	Murat Şen	Korku
Lewis Black	Ercan Demirel	Öfke
Mindy Kaling	Suzan Acun	Tiksinti
Kaitlyn Dias	Mısra Balkan	Riley
Diane Lane	Özden Ayyıldız	Anne
Kyle MacLachlan	Ali Ekber Diribaş	Baba

KAYNAKÇA

1. <https://www.icimizdekiebeveyn.com/ters-yuz/#:~:text=Her%20%C3%A7ocu%C4%9Fun%20geli%C5%9Fimi%20de%C4%9Fi%C5%9Fiklik%20g%C3%B6stermekle,ve%20%C3%A7ok%20%C3%B6%C4%9Fretici%20bir%20filmdir>
2. https://tr.wikipedia.org/wiki/Ters_Y%C3%BCz
3. <https://www.monapsikoloji.com/film-analizi-ters-yuz-inside-out/>
4. <https://www.beyazperde.com/filmler/film-196960/kullanici-elestirileri/>