



T. C.
Cumhurbaşkanlığı
Bağımlılıkla Mücadele Seferberliği
Kampanyası



Psikolojik
Danışma
ve
Rehberlik
Uygulama
ve
Araştırma
Merkezi

Bağımlılıkla
Mücadele
Yüksek
Kurulu

MADDE BAĞIMLILIĞINDA BİLİŞSEL EKSİKLİKLER

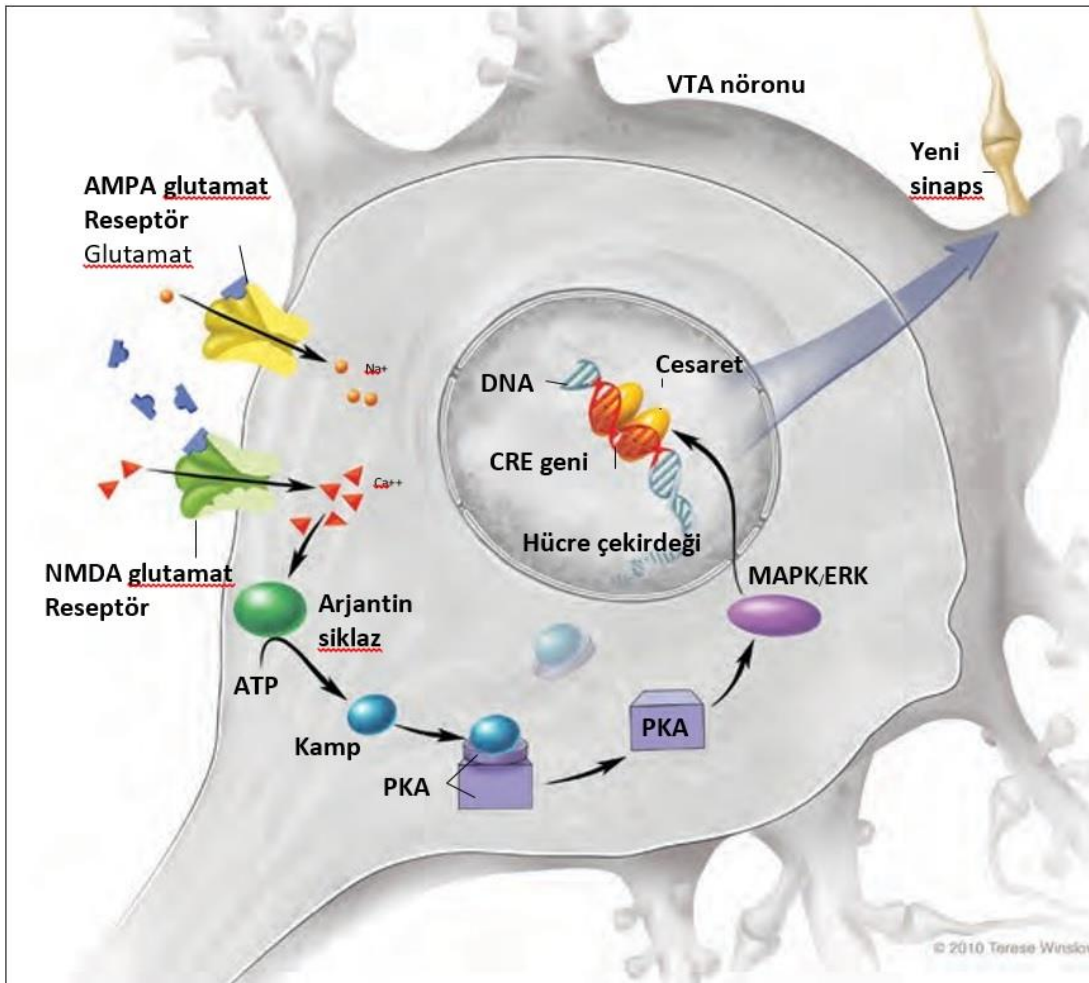
(Thomas J. Gould, Ph.D.'un Addiction Science & Clinical Practice— December 2010 makalesinden derlenmiştir.)

Bağımlılığın ikinci aşamasına ilerleyen uyuşturucu bağımlıları perhiz başlattıklarında geri çekilmeye tabidirler.

Bunlar şunları içerir:

- kokain—bilişsel esneklikteki eksiklikler
- amfetamin—dikkat ve dürtü kontrolünde eksiklikler
- opioidler—bilişsel esneklikteki eksiklikler
- alkol—işleyen hafıza ve dikkat eksikliği
- esrar—bilişsel esneklik ve dikkat eksikliği
- nikotin—çalışma belleği ve bildirimsel eksiklikler öğrenme

Bilişsel eksiklikler özellikle yoksunluğun erken dönemlerinde belirgin olabilir.



Glutamat, nöron zarındaki a-amino-3-hidroksi-5-metil-4-izoksazolepropiyonik asit (AMPA) ve N-metil-d-aspartik asit (NM DA) reseptörlerine bağlanır ve sodyum ve kalsiyumun hücre içine akması için kanallar açar. Hücrede kalsiyum akışı adenosin trifosfatı (ATP) siklik adenosin monofosfata (cAMP) dönüştürmek için adenilat siklazı indükler. cAMP sırayla protein kinazın aktivasyonunu tetikler A (PKA) mitojenle aktive olan protein kinaz/hücre dışı sinyalle düzenlenen protein kinaz (MAP K/ER K) ve cAMP yanıt elemanı (CRE B). CRE B, DNA'ya bağlanır ve yeni sinapsların inşası için DNA protein üretimini artırır.

Madde kullanımının bırakılması ile ilişkili bilişsel eksiklikler genellikle geçici olmakla birlikte, uzun süreli kullanım da kalıcı bilişsel düşüşe neden olabilir. Eksikliklerin doğası, spesifik ilaca, çevreye ve kullanıcının genetik yapısına göre değişir. Örneğin, uzun süreli esrar kullanıcıları, dikte edilen sözcüklerin öğrenilmesi, akılda tutulması ve geri çağırılması ve hem uzun vadeli hem de kısa vadeli kullanıcılar zaman tahmininde zorlanırlar. Kronik amfetamin ve eroin kullanıcıları gösteriyorki sözel de dahil olmak üzere bir dizi bilişsel beceride eksiklikler akıcılık, örüntü tanıma, planlama ve yetenek dikkati bir referans çerçevesinden diğerine kaydırmakta zorlanıyor.

Orta yaşlı erkek ve kadınlarla yapılan bir çalışmada sigara içenler bilişsel hız, sigara içmeyenlerin neredeyse iki katı kadar azaldığı görüldü. Benzer şekilde başka bir çalışmada sözel bellek ve görsel arama hızı testlerinde sigara içenlerin performansı sigara içmeyenlere göre 10 yıldan fazla bir süre içinde kötüleşmiştir.

Prof. Dr. Dr. Şakir Önder ÖZKURT

Kırşehir Ahi Evran Üniversitesi
Eğitim Fakültesi
Fen Bilgisi Eğitimi Anabilim Dalı